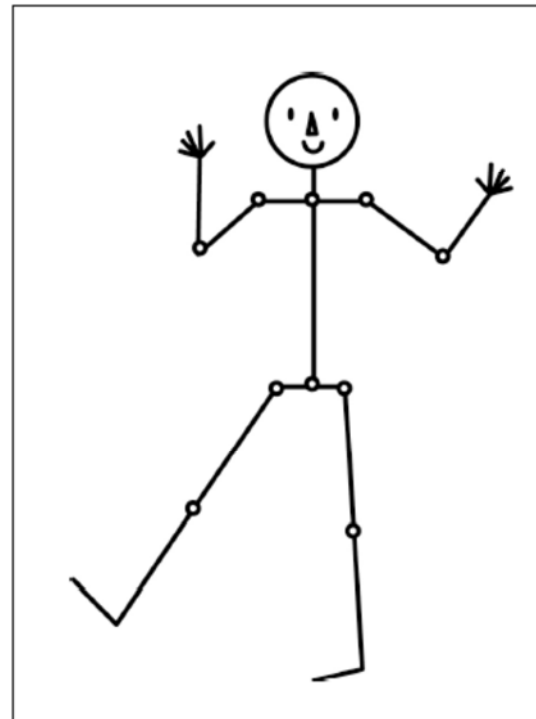
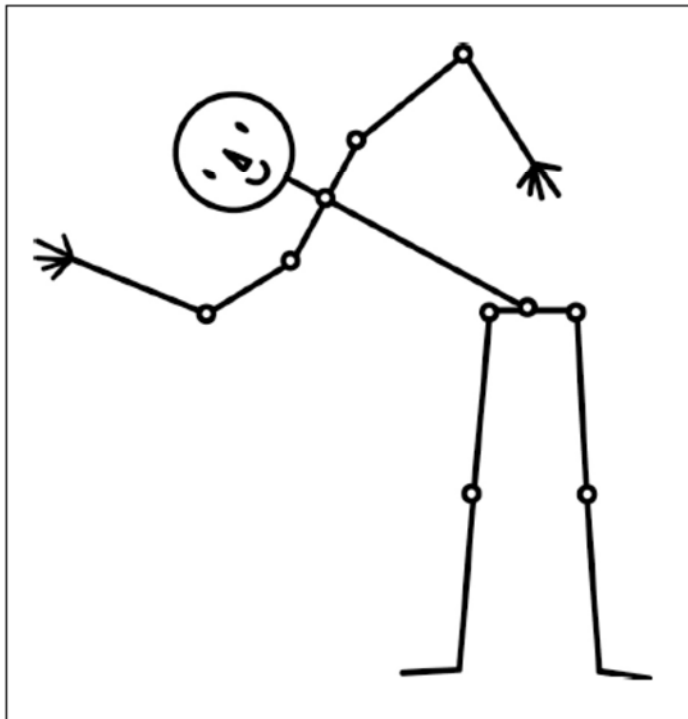
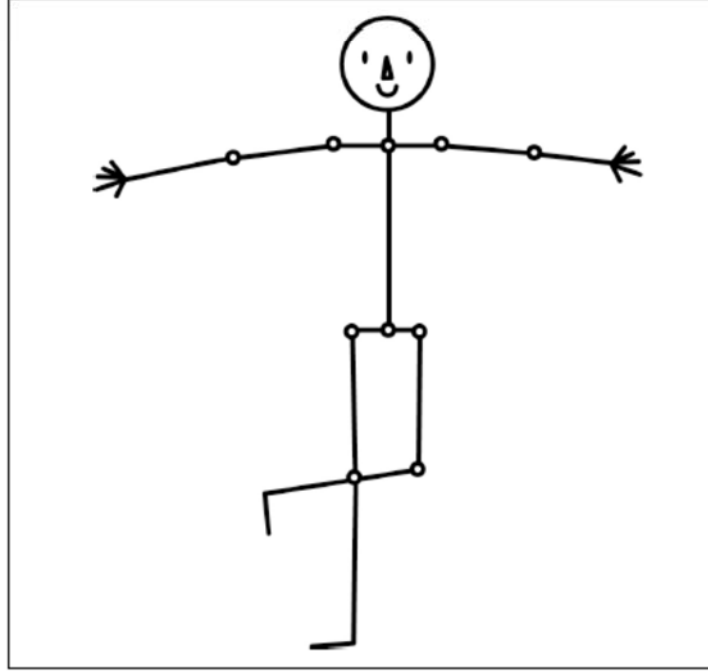
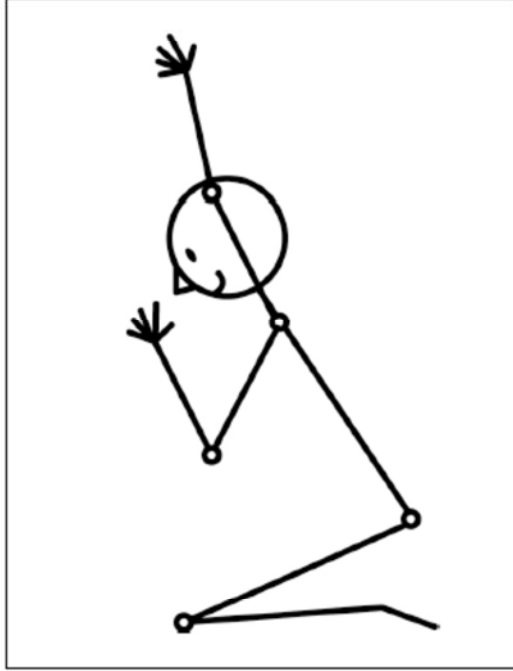
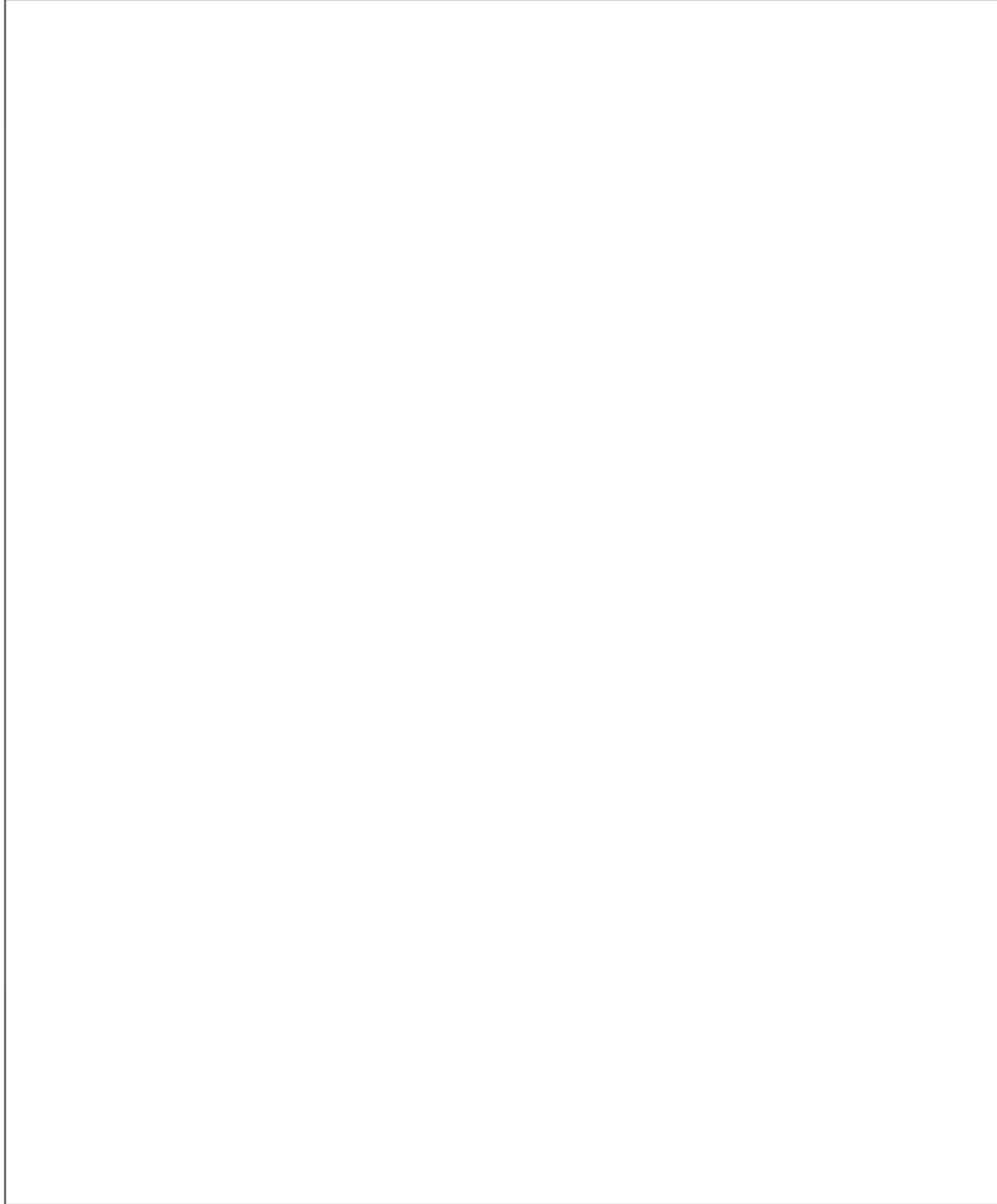


¿Cuáles son las partes del cuerpo humano?
¿Cuáles se mueven?

1. Escribe en cada mono de palo **cabeza, tronco, brazos y piernas**.



2. Dibuja uno de los monos de palo y marca en el dibujo con un punto **rojo** las partes del cuerpo que se doblan.



3. Con una línea une las palabras escritas con la parte del cuerpo respectivo.

